

## Sehr geehrte Gäste

Wir freuen uns, Sie mit diesem Museenverzeichnis in Birkenwerder zu begrüßen. Mit einer Karte und näheren Informationen zur jeweiligen Ausstellung finden Sie bestimmt das Richtige für sich.

## Wir wünschen Ihnen einen schönen Aufenthalt

Erkunden Sie Birkenwerder und erleben Sie an Hand von interessanten Exponaten lebendige Geschichte.

Neben einzigartigen Ausstellungen haben Sie auch die Möglichkeit, die beeindruckende Natur des Briesetals zu entdecken. Gastronomen und Gastgeber vor Ort werden den Rahmen für unvergessliche Stunden bilden.



Impressionen Birkenwerder

## Weitere Informationen über Birkenwerder finden Sie hier.



Touristeninfo Birkenwerder  
im S-Bahnhof  
Clara-Zetkin-Straße 13  
16547 Birkenwerder

Telefon: 03303 - 59 60 658  
E-Mail: [tourismus@birkenwerder.de](mailto:tourismus@birkenwerder.de)

### Öffnungszeiten:

Oktober - März  
Mo - Fr 10:00 - 18:00 Uhr  
Sa 10:00 - 14:00 Uhr

April - September  
Mo - Fr 09:00 - 18:00 Uhr  
Sa 10:00 - 18:00 Uhr  
So 10:00 - 14:00 Uhr

## So finden Sie uns

### Per Bahn:

mit den S-Bahnen S1 und S8 oder der Regionalbahn RB20 - Halt am S-Bahnhof Birkenwerder

### Per Auto:

Autobahn A10 / Abfahrt Birkenwerder oder B96, B96A

### Per Boot:

über den Oder-Havel-Kanal

Stand: 10/2011

Alle Angaben wurden sorgfältig recherchiert. Für Fehler oder fehlende Angaben übernehmen wir keine Haftung. Änderungen vorbehalten.

Text und Fotos: Touristeninfo Birkenwerder  
Layout: Blaßmann Werbegrafik GmbH - Hennigsdorf  
Gestaltung: Gemeinde Birkenwerder, U. Krzeszowski

[www.birkenwerder.de](http://www.birkenwerder.de)



**BIRKENWERDER**  
grün erleben



Museenverzeichnis

Gemeinde Birkenwerder

## 1 Clara-Zetkin-Gedenkstätte

Summter Str. 4, 16547 Birkenwerder  
Tel.: 03303 40 27 09

Öffnungszeiten: Mo und Fr 11:00 – 16:00 Uhr  
Di und Do 11:00 – 18:00 Uhr

Das Gebäude ist eine typische Vorstadtvilla. Bauherr war der Berliner Maler Karl Drabig, Architekt Emil Staudt, der u.a. das Kaufhaus des Westens (KaDeWe) in Berlin entworfen hat.



1929 erwarb Konstantin Zetkin die Villa und zog mit seiner Mutter Clara ein. 1933 wurde das Haus von den Nationalsozialisten enteignet. Nach der Befreiung ist es dem ältesten Sohn Clara Zetkins, Maxim, übertragen worden.

1957 wurde das Haus als Clara-Zetkin-Gedenkstätte eröffnet. Neben Mobiliar und Ausstattungsgegenständen der Politikerin befinden sich dort auch Teile ihrer Bibliothek. Das Erdgeschoss des Gebäudes beherbergt gegenwärtig die 1904 gegründete Gemeindebibliothek.

Im Garten der Villa steht eine Skulptur, die Clara Zetkin und Rosa Luxemburg in Bronze darstellt. Die Doppelskulptur wurde vom Bildhauer Professor Gerhard Thieme aus Berlin geschaffen.



Clara Zetkin Gedenktafel

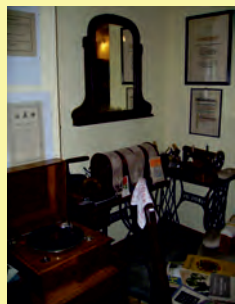


## 2 Geschichtsstübchen

Summter Str. 4, 16547 Birkenwerder

Öffnungszeiten: Mittwoch: 15:00 – 16:00 Uhr  
Sonnabend: 10:00 – 11:00 Uhr  
und nach tel. Vereinbarung unter  
03303 50 15 01 bei Frau Schürhoff

Der im Februar 2006 gegründete Freundeskreis stellt sich zum Ziel, die Geschichte von Birkenwerder aufzuarbeiten und darzustellen. Die Pflege des Geschichts- und Heimatbewusstseins ist das Anliegen des Geschichtsstübchens, um allen Interessierten die Vergangenheit anschaulich durch Exponate, Texte, Bilder und dergleichen nahe zu bringen. Die meisten Stücke der Ausstellung sind aus den 20er und 30er Jahren des vorherigen Jahrhunderts. Es wurden auch Sonderausstellungen organisiert.



## 3 Schuhmacher-Museum

Hauptstraße 44, 16547 Birkenwerder

Öffnungszeiten: Mittwoch 09:00 - 17:00 Uhr  
und nach tel. Vereinbarung unter  
03303 40 23 54 bei Frau Heidrich

Im Orthopädie-Schuhladen kann man nicht nur Schuhe kaufen, bei Bedarf können Änderungen bzw. Reparaturen oder auch neue fußgerechte Schuhe angefertigt werden.



Neben der Werkstatt befindet sich ein Museum mit Arbeitsmaterialien und Schuhmodellen aus vielen Epochen. Eine Schautafel zeigt den Ursprung der Schuhe.